

PowerEdge VRTX

Dell Russia



The power to do more

Предпосылки для создания объединенного решения Dell VRTX

Сложность

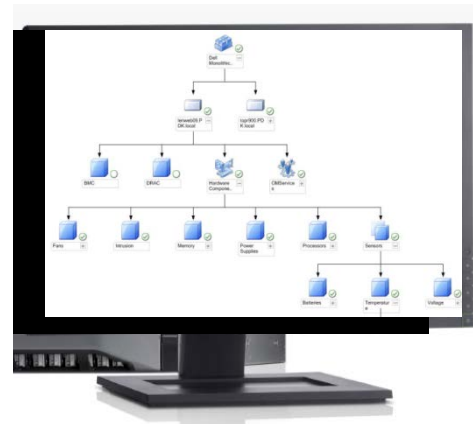
- Сложность из-за разрозненных компонент
- Рост аппаратных средств и недостаток места
- Сложность систем управления

Эффективность

- Расходы на продукты IT и TCO
- Остановка систем для технического обслуживания
- Несовместимость удаленных и центральной систем управления

Неизменяемость решений IT

- Недостаточная расширяемость для обработки пиковых нагрузок или роста поддержки бизнеса
- Совместимость энергопитания
- Высокий уровень шума



PowerEdge VRTX – Идеальный дизайн

- Оптимизирован для работы в офисе, оптимальные размеры, низкий уровень шума, безопасность
- Готовность к виртуализации
- Масштабируемый, интегрированная СХД, способная увеличивать емкость хранения
- Простая и понятная система управления
- Упрощенная сетевая инфраструктура
- Высокая доступность и легкость в обслуживании
- Возможность установки в двух вариантах – в стойку или как отдельно стоящая башня



VRTX башенное исполнение



VRTX установка в стойку



VRTX – Переходя от сложного к простому

Простое и сбалансированное решение для управления и консолидации бизнес-приложений для 2-3 виртуализированных сервера с общей СХД за приемлемые деньги



Текущая инфраструктура -
Сложная, Неэффективная, Rigid



PowerEdge VRTX -
Простая, Эффективная, Versatile

Победитель в категории «инновации»!

PowerEdge VRTX выиграл награду IT Pro Innovation в день начала продаж!



- “Продуманный дизайн; Более доступен, чем блейд-сервера; Низкий уровень шума и энергопотребления; Превосходная система удаленного управления”
- “SMBs and remote offices looking to consolidate IT services on a single hardware platform should consider Dell’s new PowerEdge VRTX. It’s far more affordable than a blade server and its unique storage and PCI-e shared architecture makes it very versatile”.

Полная статья доступна по ссылке: <http://www.itpro.co.uk/server/19937/dell-poweredge-vrtx-review>

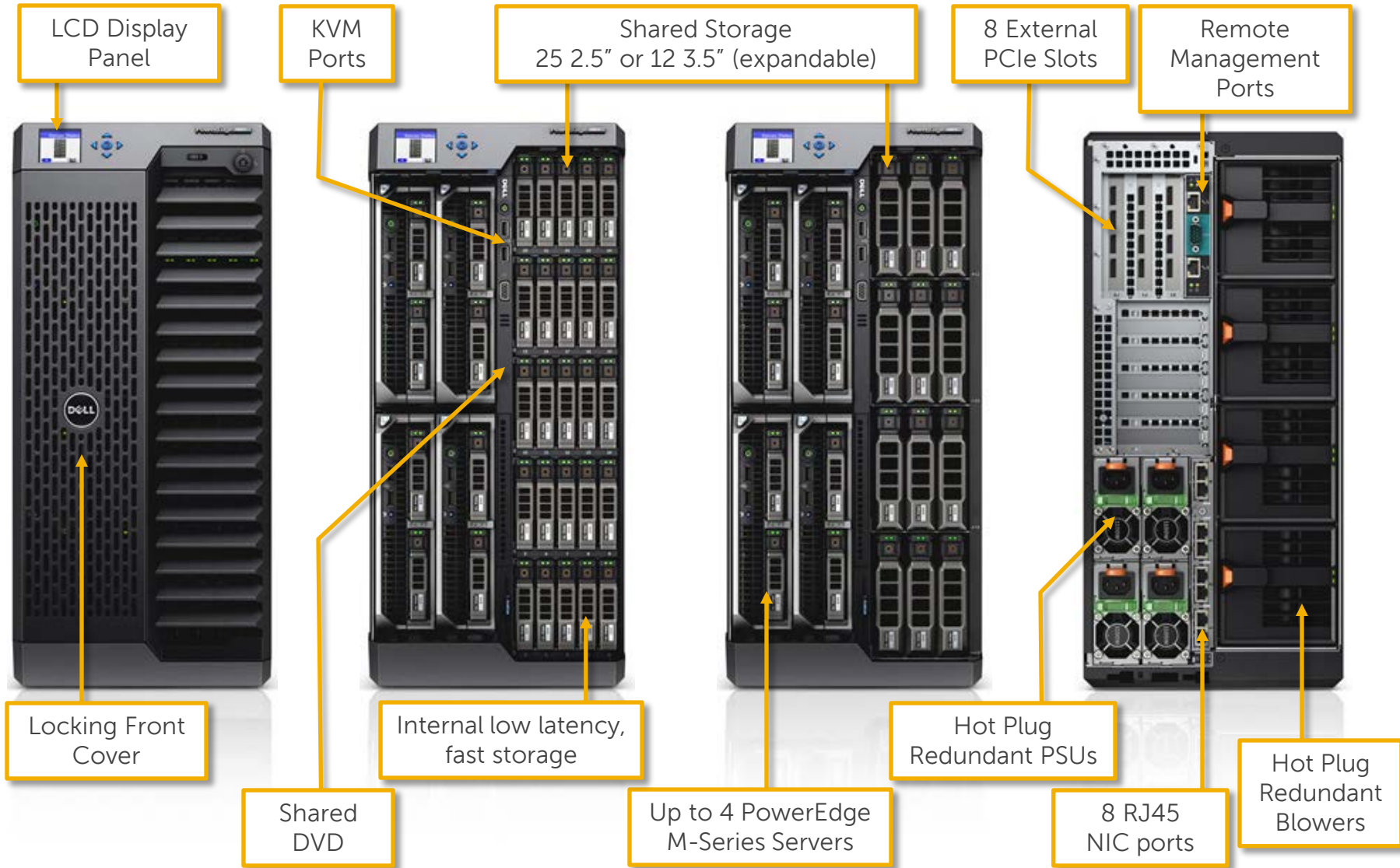
VRTX – адаптированные конфигурации

- **Интеграция Вычисление и Хранения данных**
 - 5U Башенное исполнение (можно установить в Rack)
 - До 4 серверов, горячей замены легко обслуживаемые
 - M520 и M620 в текущей версии
 - Другие модели серверов PowerEdge M-серии в будущем
- **Общая Система Хранения Данных**
 - 12 x 3.5" или 25 x 2.5" HDDs горячей замены. До 48TB
 - Доступ к KVM на лицевой панели; LCD дисплей; USB; Опционально DVD-RW
- **Встроенные сетевые устройства - Ethernet**
 - 1GbE внутренний коммутатор стандартно
 - Опционально модуль Pass-Thru с 8 портами 1GbE
- **Гибкость, расширяемость I/O - 8 PCIe слотов**
 - 3 full height / full length
 - 5 low profile / half length
- **Высокая доступность - Отказоустойчивые блоки питания/вентиляторы**
 - 1100W AC (1+1, 2+1, 3+1, 2+2)
- **Полноценная система управления**
 - Простая/Легко использовать
 - Начальный "Express" и усовершенственный "Enterprise" уровни управления шасси
- **Можно установить в офисе - низкий уровень шума и энергопотребления (100V - 240V)**



PowerEdge VRTX с установленными 4 серверами половинчатой высоты и 25 дисков размера 2,5"

PowerEdge VRTX – Передняя и Задняя панели



VRTX - сетевая часть и порты I/O

• Сетевая часть

- Встроенные сетевые порты и стандартные PCI слоты для снижения стоимости, идеально вписывается для небольших бюджетов

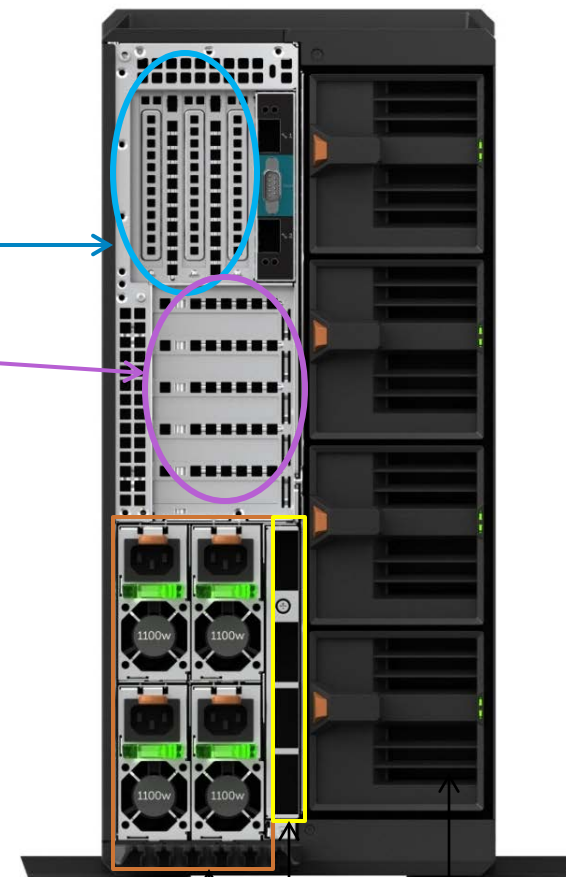
• 8 слотов PCIe

- 3 full height/full length PCI slots
 - Поддержка GPUs (single-wide и double-wide)
- 5 слотов small form factor
 - Базовый уровень управления "Express" поддерживает до 2-х портов PCIe Gen 2 на сервер
 - Возможно назначить слот для выделенного сервера 1:1
 - Расширенная лицензия на управление "Enterprise"
 - Назначение до 4-х слотов PCIe для сервера

• I/O опции

- 1GbE внутренний коммутатор стандартно
 - Соединяется со встроенным адаптером сервера M620 и/или M520 создавая канал до 8Gb
- Опция: модуль Pass-Thru с 8-ю портами 1GbE

PowerEdge VRTX вид сзади



- До 4 блоков питания с горячей заменой
- 8 портов RJ45
- До 4 hot plug redundant blowers

Блейд-серверы M520 и M620 для VRTX

Легендарные серверы PowerEdge обеспечивают производительность без компромиссов в компактном исполнении

- Двухсокетные, полуформатные блейд-серверы M520 & M620 сочетают высокую производительность и обширный функционал
 - M620 - на 50% больше оперативной памяти чем у конкурентов при развертывании решений по виртуализации
 - M520 - основная платформа для большинства популярных приложений
 - Первые на рынке с технологий дублирования SD-карт для поддержки виртуализации
 - Широкий спектр RAID-опций для различных задач
 - Эффективное энергопотребление и низкое тепловыделение
 - Интеллектуальное управление системой



PowerEdge M620



PowerEdge M520

Разделяемая СХД в Dell PE VRTX

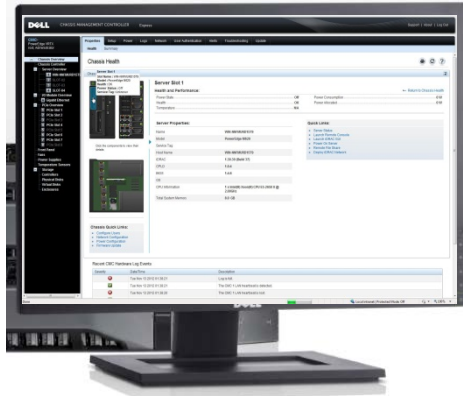


- Поддерживает технологию «Live Migration» в виртуальной среде в рамках одного шасси
- Эффективно использует внутренние ресурсы хранения данных
- Снижает затраты на кабели, питание и управление за счет применения интегрированной системы
- Все четыре блейд-сервера имеют доступ к системе хранения данных
- Каждый сервер видит систему хранения как собственный дисковый пул
- Виртуальные диски могут быть назначены одному серверу или нескольким
- Выбор форм-фактора дисков: 12x3.5" или 25x2.5"
- СХД расширяется до 48Тб в текущем релизе

VRTX упрощает систему управления

Контроллер управления шасси (CMC) for VRTX

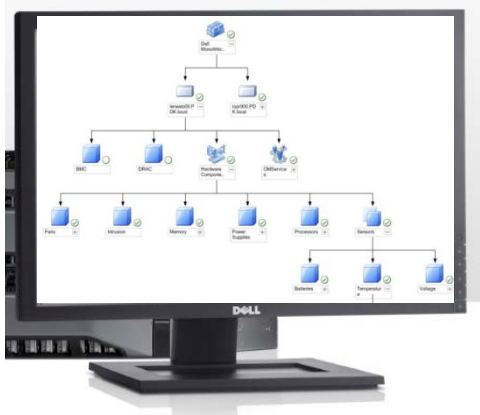
- Снижает сложность за счет объединения управления серверами, хранением данных, сетевым оборудованием и энергопотреблением в единое ПО
- Понятный, простой графический интерфейс, устраняет потенциальные ошибки
- Интерфейс CMC используется в дата-центрах, позволяя IT администраторам не тратить время на обучение



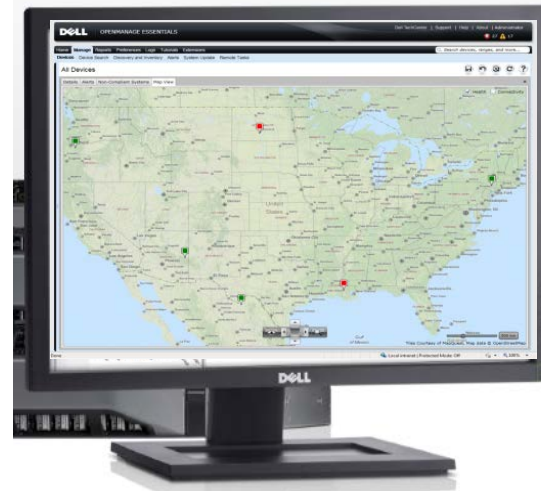
CMC для VRTX

Географический вид

- Первый в индустрии использующий географически распределенную систему управления системами VRTX
- Быстрое, за несколько секунд позволяет определить состояние удаленных систем по цветным маркерам
- Просто использовать, интуитивно понятный интерфейс в сравнении с традиционным видом
- Просто интегрируется с OpenManage Essentials для выполнения разных задач



Традиционный вид удаленных систем



Географический вид

PowerEdge VRTX – Преимущества



Опыт разработок

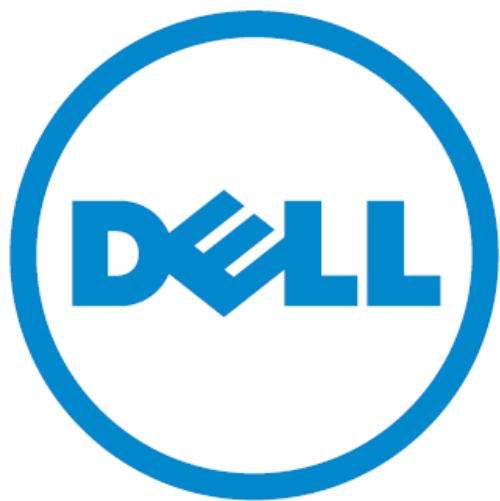
- Сокращает пространство серверов, схд и сети, объединяя внутри себя все эти компоненты
- Использует знакомую платформу и технологии
- Простое внедрение - интегрированная, протестированная и сертифицированная

Достигайте повышения эффективности

- Экономия времени и уменьшение возможных ошибок с единой и упрощенной системой управления
- Повышенная надежность в высокой доступности и «живой миграции»
- Сокращение капитальных и эксплуатационных затрат с помощью консолидации и виртуализации

Ознакомьтесь с большей гибкостью

- Соответствует требованиям по работе в офисе, низкий уровень шума и энергопотребления
- Масштабируемость в рамках одной платформы
- Поддержка будущего поколения серверов PowerEdge 13G защищает инвестиции



Возможность достичь большего