

2-портовый промышленный преобразователь интерфейсов со степенью защиты IP68



Преимущества

- 15кВ защита ESD последовательных сигналов
- 10/100 Мбит/с Fast Ethernet, полный дуплекс, автосогласование скорости
- Поддерживает режим нескольких соединений с TCP сервером/ клиентом, UDP и виртуальный COM режим
- Мониторинг, управление и контроль промышленных устройств удаленно
- Настройка: Встроенный Web сервер /Консоль/ Telnet
- Windows-утилита для настройки IP
- Обновление программного обеспечения удаленно через Ethernet
- Защищенный алюминиевый корпус соответствует стандарту IP68
- Широкий рабочий температурный диапазон : от -40 до +75°C

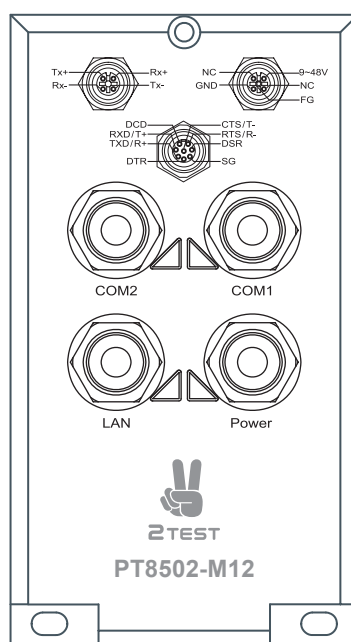
Описание

PT8502-M12 — это 2-портовый промышленный преобразователь интерфейсов со степенью защиты IP68, предлагающий защиту от воды, пыли и вибраций.

Существует большой спрос на надежные и защищенные сетевые решения, которые можно использовать на рабочих местах в суровых промышленных условиях окружающей среды, таких как высокий уровень влажности, пыли, тепла, электрических помех и вибраций. PT8502-M12 это устройство в корпусе с защитой IP68 и металлическими разъемами M12.

Оно также представляет широкий диапазон рабочих температур от -40 до +75°C.

PT8502-M12 поддерживает режим нескольких соединений с TCP сервером/клиентом, UDP и виртуальный COM, которые можно настроить с помощью Windows-утилиты. Кроме того, разъемы M12 обеспечивают надежное соединение при вибрации, вызванной движением транспортных средств.



PT8502-M12
 2-портовый промышленный преобразователь
 интерфейсов со степенью защиты IP68
 Вид спереди

Характеристики

Ethernet

Соответствует требованиям	IEEE802.3 10BASE-T / IEEE802.3u 100BASE-TX
Порты	1 порт
Скорость передачи	10/100 Мбит/с
Разъем	4-контактная розетка M12, D-кодирование
Авто MDI/MDI-X	Да

Serial

Режим	RS-232/422/485 / RS-422/485 (Модели Sis)
Порты	2 порта
Скорость передачи	от 110бит/с до 921кбит/с (SE8502-M12 / SE8502-M12) от 110бит/с до 230кбит/с (SE8502-Sis-M12 / SE8502-M12-Sis)
Четность	None, Odd, Even, Mark, Space
Биты данных	5, 6, 7, 8
Стоповые биты	1,2
Контроль потока	None, Xon/Xoff, RTS/CTS
Разъем	8-контактная розетка M12, A-кодирование

Электропитание

Входное напряжение	от 9 до 48В пост. тока
Входной ток	0.40А макс
Потребляемая мощность	Макс. 3.6Вт
Разъем	5-контактная розетка M12, A-кодирование

Светодиодные индикаторы

Индикаторы	COM, LAN, RUN
------------	---------------

Программное обеспечение

Настройка	Последовательный менеджер / Web интерфейс / Telnet
Виртуальный COM	Драйвера для Windows / Linux
Поддерживаемые протоколы	IPv4, ICMP, TCP, UDP, DHCP Client, SNMP, HTTP, Telnet, RFC2217, NTP, DNS, SMTP

Соответствие нормативам

ЭМИ	EN 55022 Class A; FCC Part 15, Subpart B, Class A
ЭМС	EN 55024 IEC 61000-4-2 (ESD) Level 3 IEC 61000-4-3:(RS) Level 3 IEC 61000-4-4: (EFT) Level 3 IEC 61000-4-5: (Surge) Level 3 IEC 61000-4-6: (CS) Level 2 IEC 61000-4-8: (PFMP) Level 1 IEC 61000-4-11:(DIP)
Ж/Д	EN50155, EN50121-3-2, EN50121-4
Защита	IP68 @ 1 ч (IEC/EN60529) в рабочем режиме
Вибрация	IEC60068-2-64
Удар	IEC60068-2-27
Падение	IEC60068-2-32(ISTA Test Procedure 2A)
MTBF	264711 ч (30.21 лет) (База данных: MIL-HDBK-217F, GB 25°C)
RoHS	Да

Окружающая среда

Рабочая температура	От -40°C до +75°C (от -40°F до +167°F)
Температура хранения	От -40°C до +85°C (от -40°F до +185°F)
Относительная влажность	От 5 до 95% (без конденсата)

Механические характеристики

Размеры (Ш x В x Д)	79.6 x 144.6 x 23.6мм
Вес	700г
Тип установки	Монтаж в полевых условиях / установка на DIN-рейку

Гарантия	5 лет
----------	-------

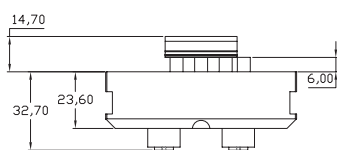
Информация для заказа

Наименование модели	Описание
PT8502-M12	2-портовый промышленный преобразователь интерфейсов со степенью защиты IP68
PT8502-M12 (крепление на DIN-рейку)	2-портовый промышленный преобразователь интерфейсов со степенью защиты IP68 и креплением на DIN-рейку

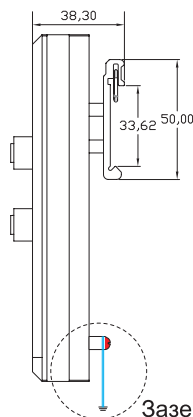
Размеры

С DIN-рейкой

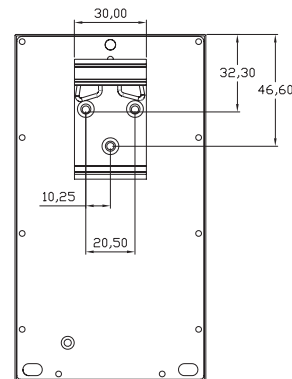
Вид сверху



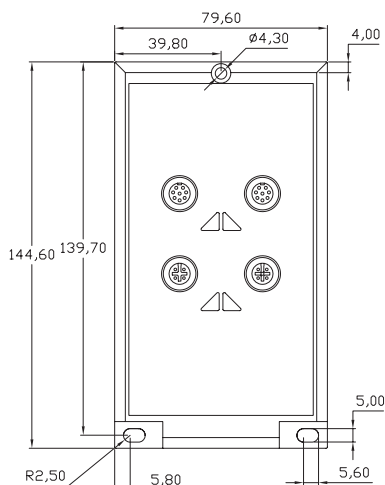
Вид сбоку



Вид сзади

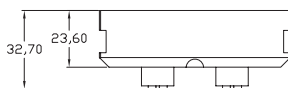


Вид спереди

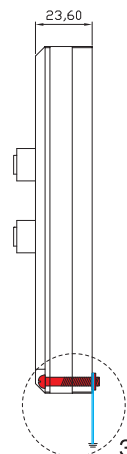


Без DIN-рейки

Вид сверху



Вид сбоку



Вид сзади

